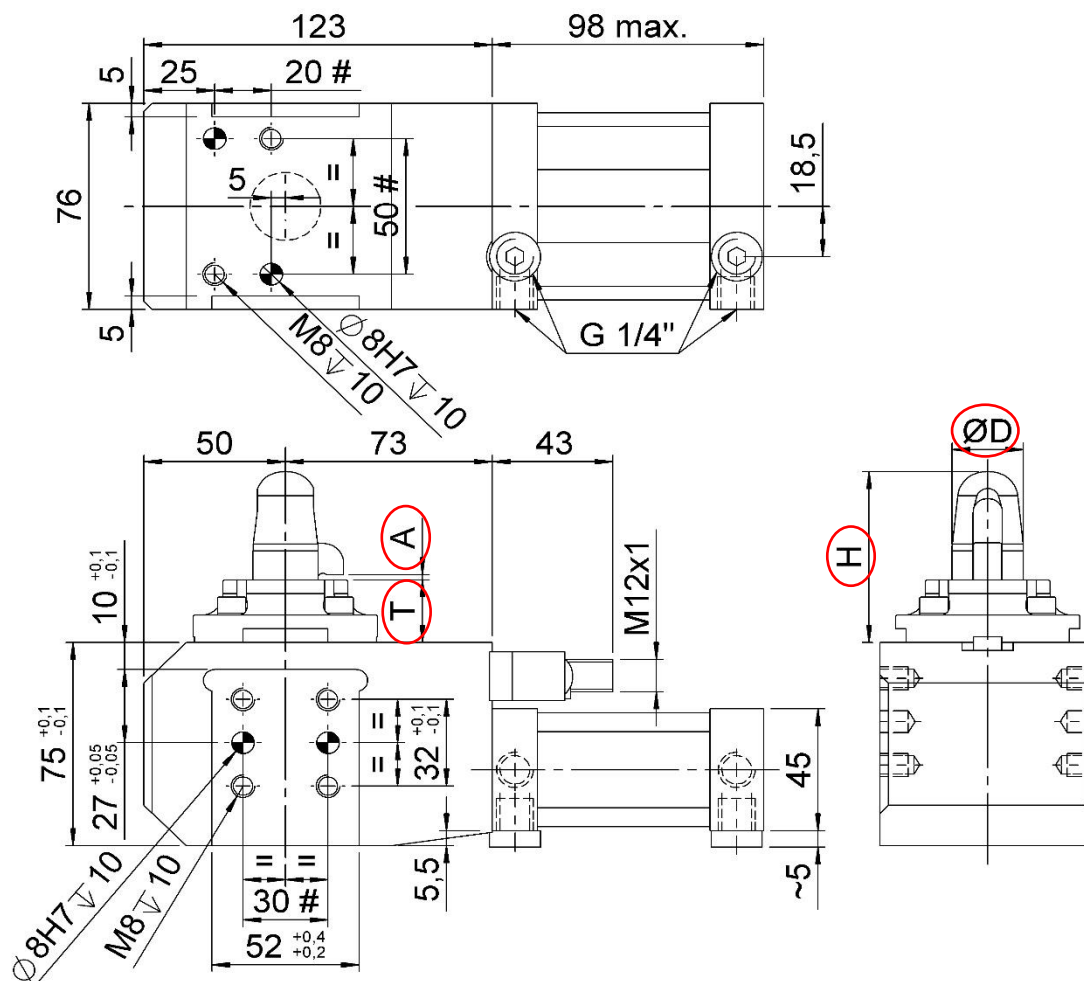


DCA50Z.1A-I-00000-XXX

Sub-Level, D. 50, ingombro orizzontale
Sub-Level, D. 50, horizontal shape



Zona di bloccaggio:

il mancato rispetto del campo di lavoro ($\pm 0,2$) potrà provocare la deformazione del gancio.

Clamping zone:

A not correct working range ($\pm 0,2$), could causing a hook deformation

ØD: Ø min 18 mm ÷ Ø max 30 mm

Ø min 18 mm ÷ Ø max 30 mm

H max.: 4 volte il Ø del perno di centraggio (D)

4 times the Ø of the pin (D)

T: altezza tassello

support height

A: indicare lo spessore della lamiera

indicate the thickness of the sheet

Tolleranze: fori spina $\pm 0,02$, fori filettati $\pm 0,1$

Tolerances: dowel holes $\pm 0,02$, screw holes $\pm 0,1$

Modello Type	Alesaggio cilindro Cylinder bore	Forza max. di chiusura (5 bar) Max. clamping force (5bar)	Peso Weight	Pressione max d'esercizio Max. working pressure	Forza di ritegno Holding force
	[mm]	[daN]	[Kg]	[bar]	[daN]
DCA50Z.1A...	50	200	~ 3	6	330